

TWO COLORED FINGERS SIGN (COLORED FINGERS SIGN) OBJAW DWÓCH KOLOROWYCH PALCÓW (OBJAW KOLOROWYCH PALCÓW)

Brzeziński Piotr

6th Military Support Unit, Ustka, Poland, brzezoo77@yahoo.com

N Dermatol Online. 2011; 2(2): 80

Skin lesions occur in illustrators, (draughtsman) draftsman (fig. 1-4). Skin lesions are primarily on two fingers (finger I - thumb and finger II - pointing) of different colors. Coloration generally occurs in black, and the subject is the color of pen, pencil, which is used by a person. As a result of prolonged use of the stylus (scriber) or pencil goes to chronic fingertips color of the color of the stylus. Discoloration persists chronically, but it is reversible. Disappears when the person ceases to use the stylus to perform their work or hobbies. Lesions may be accompanied by: a depression in the spot compressions held stylus (pencil), discoloration of the distal edge of the nail plate (colour pen), damage to the distal edge of the nail plate, periodic numbness in the fingers. (Piotr Brzeziński 21.01.2011).

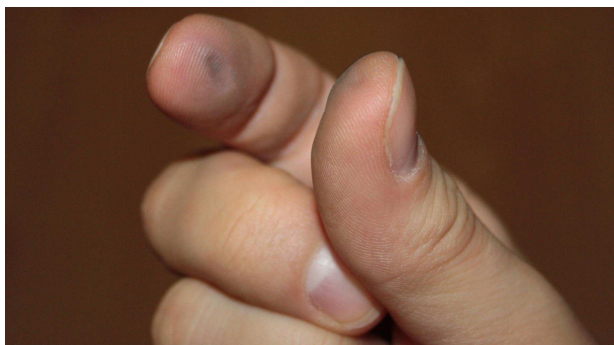


Figure 1



Figure 2

Zmiany skórne występują u rysowników, kreślarzy, traserów (ryc. 1-4). Zmiany skórne zlokalizowane są przede wszystkim na dwóch palcach (palec I – kciuk i palec II-wskazujący) o różnym zabarwieniu. Zabawienie z reguły występuje w kolorze czarnym, a uwarunkowane jest kolorem rysika, ołówka którym posługuje się dana osoba. W wyniku długotrwałego posługiwania się rysikiem lub ołówkiem dochodzi do przewlekłego zabarwienia opuszek palców w kolorze rysika. Przebarwienie utrzymuje się przewlekle, ale jest odwracalne. Zanika wówczas gdy osoba zaprzestanie używać rysika do wykonywania swojej pracy lub hobby. Zmianom barwnikowym mogą towarzyszyć: nieznaczne wgłębienie w miejscu uciśnięcia przez trzymany rysik (ołówek), zmiany zabarwienia dystalnego brzegu płytki paznokciowej (w kolorze rysika), uszkodzenie dystalnego brzegu płytki paznokciowej, okresowe drętwienie palców. (Brzeziński Piotr 21.01.2011).

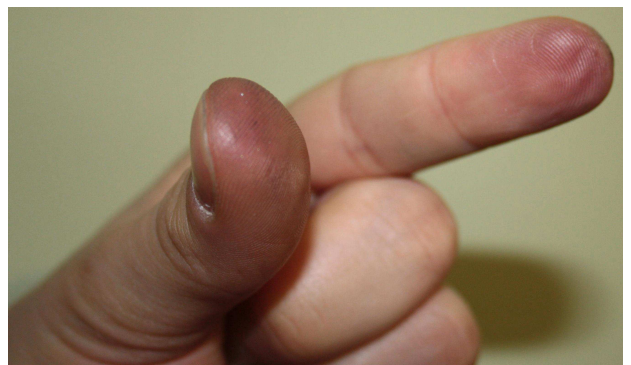


Figure 3,4